

NOTPLAN DER FAMILIE

NÜTZLICHE TELEFONNUMMERN

1. Notrufnummer112
2. Nicht dringende Einsätze der Feuerwehr..... 1722
3. Giftinformationszentrum.....070 245 245
4. Hausarzt

Im Notfall rufe ich (z.B. Telefonnummer der Mutter und/oder des Vaters) an

VERWANDTE / FREUNDE

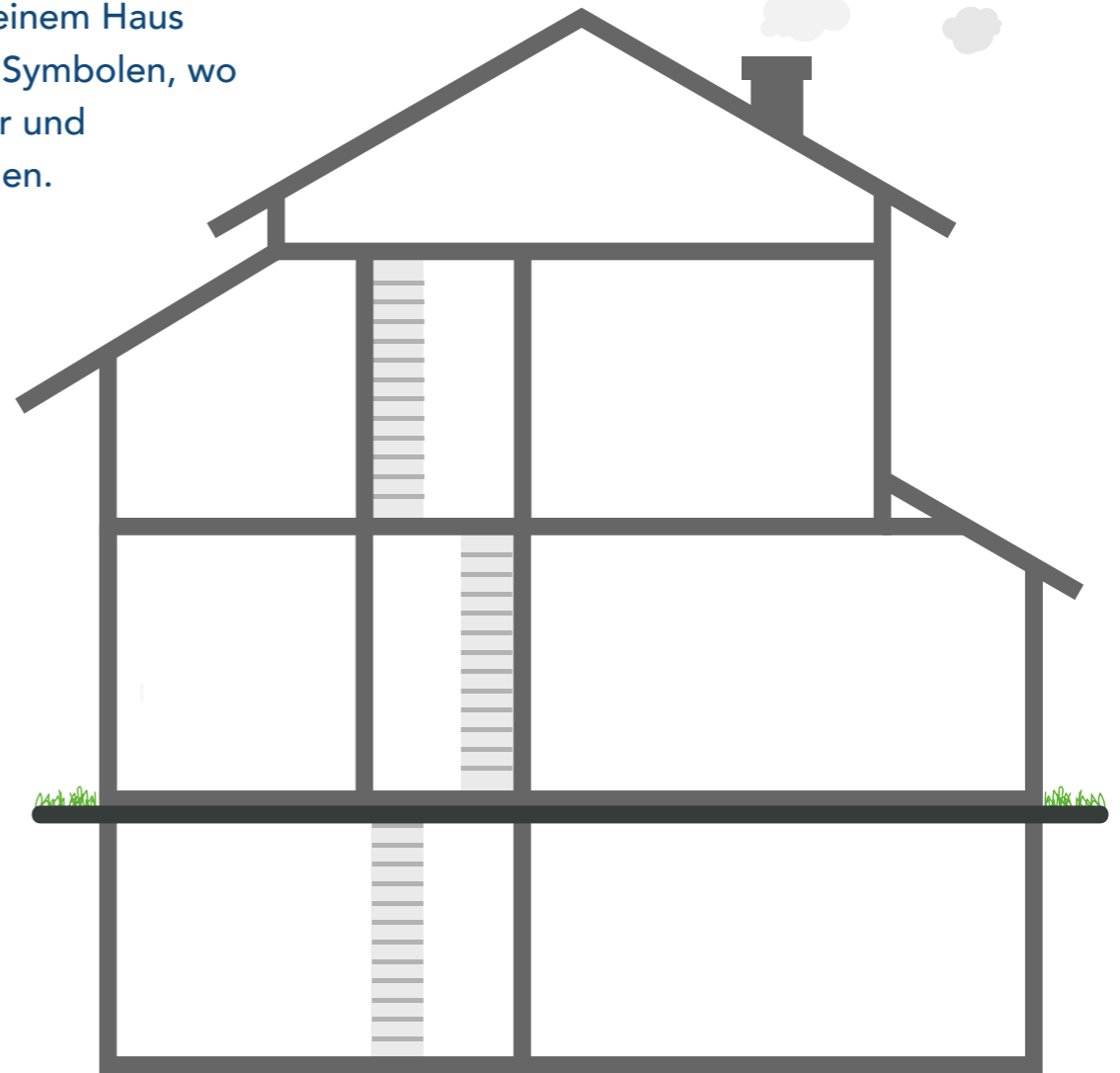
In der Nähe:

In gewisser Entfernung der Wohnung:

(Name + Nr. + Adresse)



Zeichne hier die unterschiedlichen Zimmer, wie sie in deinem Haus aussehen. Zeige mit Symbolen, wo sich die Rauchmelder und Notausgänge befinden.



 Rauchmelder

 Notausgang

DIES UMFASST MEIN NOTPAKET:



ICH ÜBE MEINEN NOTFALLPLAN AM

NOTPLAN DER FAMILIE

NÜTZLICHE TELEFONNUMMERN

1. Notrufnummer112
2. Nicht dringende Einsätze der
Feuerwehr..... 1722
3. Giftinformationszentrum.....070 245 245
4. Hausarzt

Im Notfall rufe ich (z.B. Telefonnummer der Mutter und/oder des Vaters) an

VERWANDTE / FREUNDE

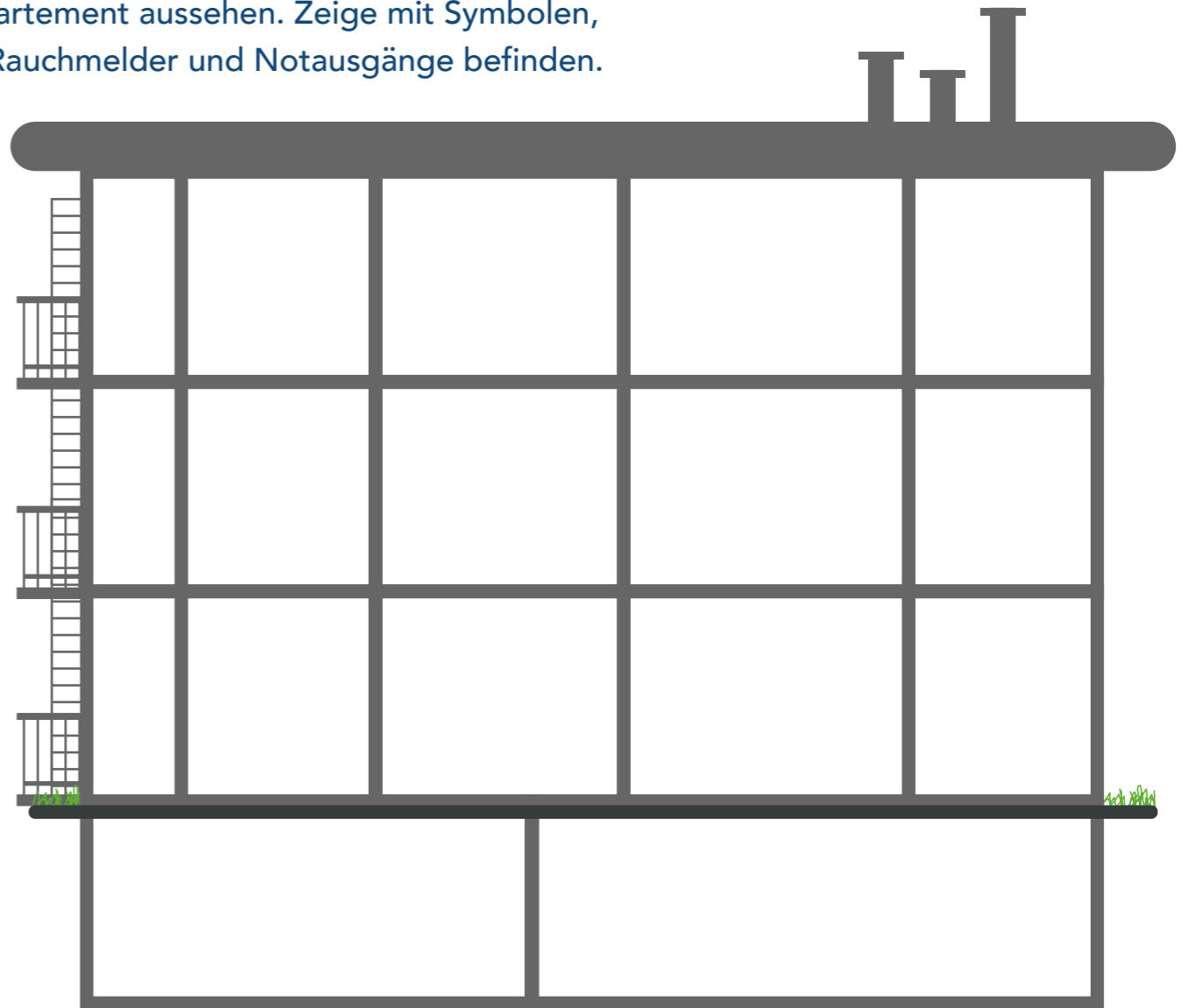
In der Nähe:

In gewisser Entfernung der Wohnung:

(Name + Nr. + Adresse)



Zeichne hier die unterschiedlichen Zimmer, wie sie in deinem Appartement aussehen. Zeige mit Symbolen, wo sich die Rauchmelder und Notausgänge befinden.



Rauchmelder

Notausgang

DIES UMFASST MEIN NOTPAKET:



ICH ÜBE MEINEN NOTFALLPLAN AM

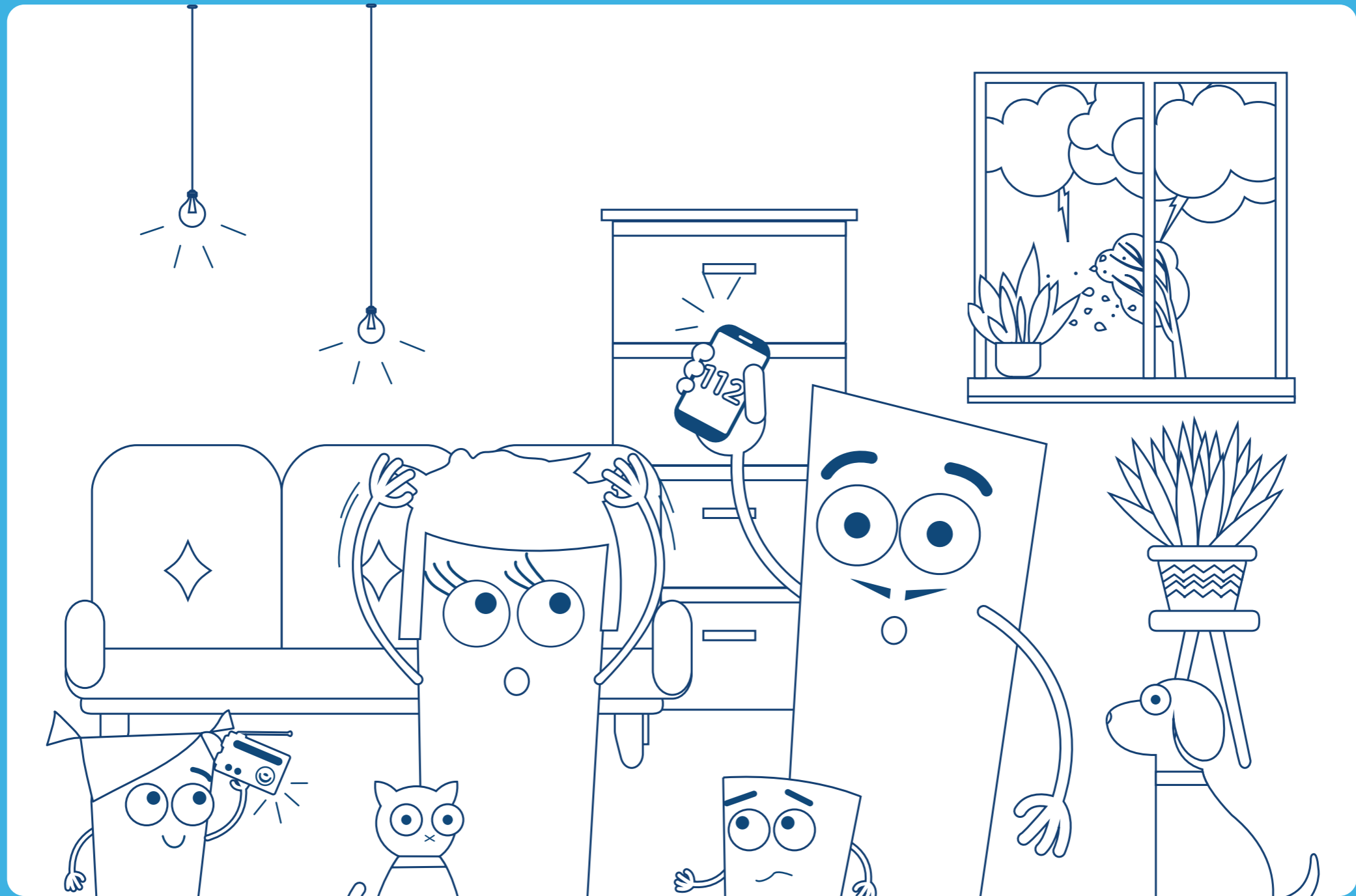
EVAKUIERUNG IM NOTFALL

1. Zeichnen Sie hier den Evakuierungsplan Ihrer Wohnung!
2. Bestimmen Sie einen Fluchtweg, der vorzugsweise auf die Straße trifft.
3. Bestimmen Sie auch einen zweiten Fluchtweg für den Fall, dass der erste Fluchtweg versperrt ist.
4. Flüchten Sie nach einem sicheren Ort, wenigstens 10 m von Ihrer Wohnung entfernt.

ERDGESCHOSS ———→ 1^e Fluchtweg — — —→ 2^{de} Fluchtweg
(wenn der 1. versperrt ist)

ETAGEN

MALBLATT



PRAKTISCHE HINWEISE FÜR ELTERN

PRAKTISCHE HINWEISE EVAKUIERUNG IM NOTFALL

1. Halten Sie die **Fluchtwege** immer frei.
2. Hangen Sie die **Hausschlüssel** in der Nähe der Tür. Einfach zu lokalisieren (auch im Dunkeln). Aber selbstverständlich außer Sicht möglicher Einbrecher.
3. Erstellen Sie im Voraus eine **Aufgabenverteilung**. Wer nimmt z.B. die Kinder mit?
4. **Üben Sie den Plan** regelmäßig mit allen Familienmitgliedern. Machen Sie mit den Kindern ein Spiel daraus. Wem es mit einer Augenbinde gelingt, die Wohnung zu verlassen, wird es auch bei schwerem Rauch gelingen.

GROSSE EVAKUIERUNG IN IHREM VIERTEL

1. Nehmen Sie einige **wesentliche Gegenstände** mit (Geld, Ausweis, einige persönliche Gegenstände, um wenigstens eine Nacht anderswo zu übernachten, ...).
2. **Schalten Sie aus, was ausgeschaltet werden muss** (z.B. elektrische Geräte) **und schalten Sie ein, was eingeschaltet werden muss** (z.B. Alarmanlage).
3. **Schließen Sie Fenster und Türen.**
4. Befolgen Sie die **Empfehlungen der Rettungsdienste. Evakuieren Sie nicht aus eigenem Antrieb.**

SCHUTZ FINDEN – WENN SIE IM NOTFALL DRAUSSEN SIND

1. Betreten Sie das **nächste Gebäude. Lassen Sie Ihre Kinder in der Schule**, sie befolgen die gleichen Empfehlungen.
2. **Schließen Sie Fenster und Türen und schalten Sie die Lüftung aus.**
3. **Befolgen Sie die über die Medien verbreiteten Empfehlungen.**